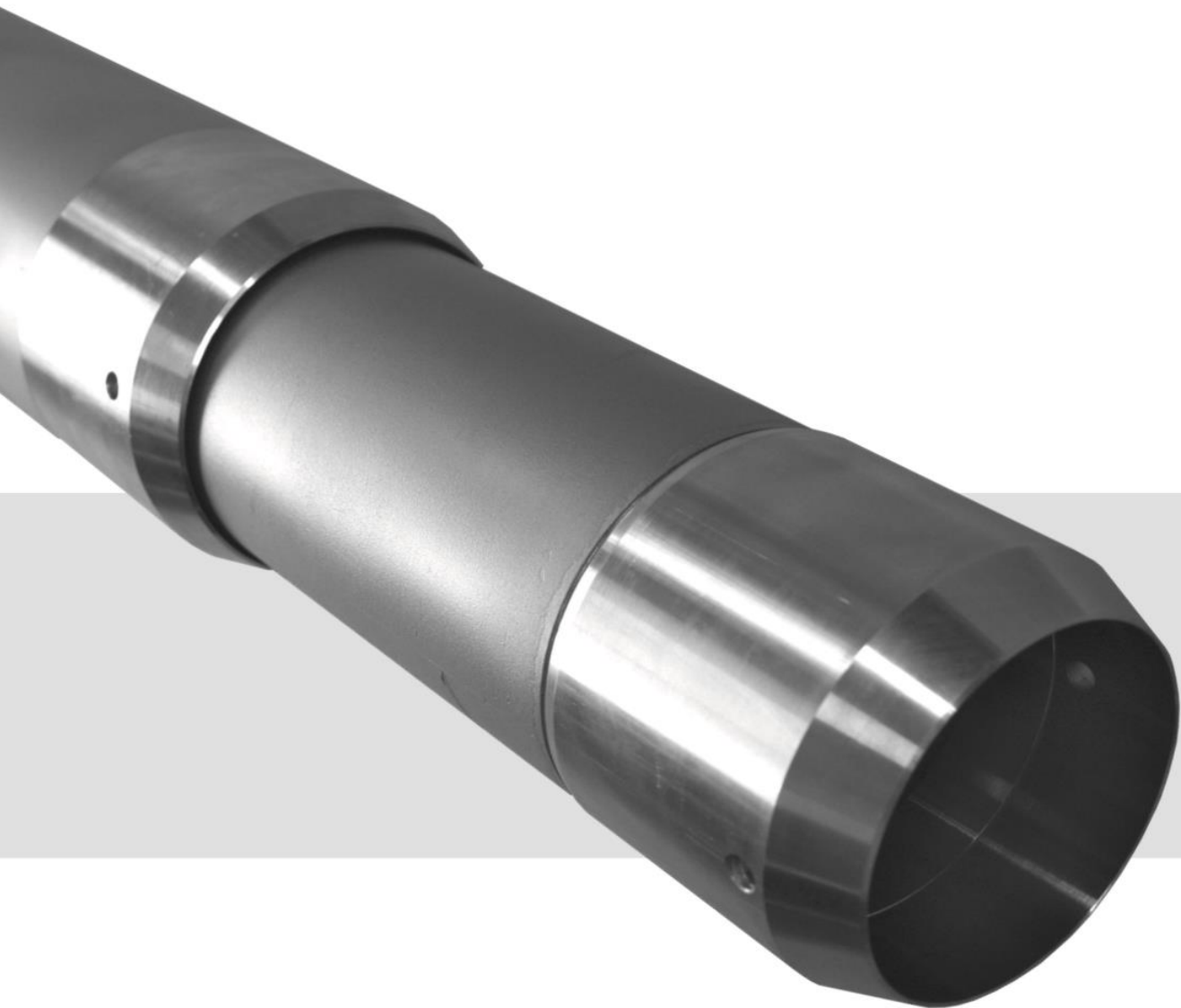


CAROTTAGE TUBÉ

RAMBO S

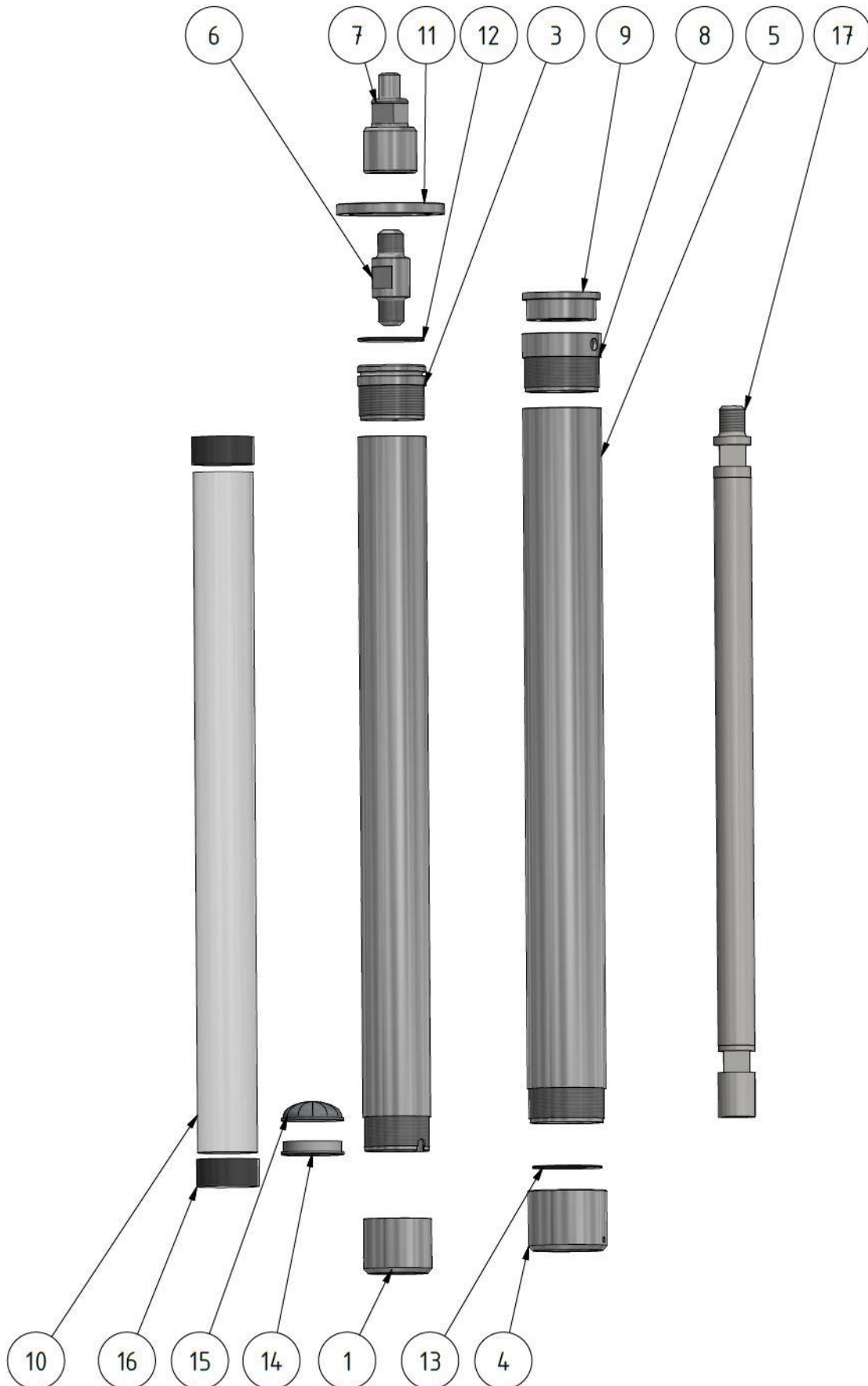
Ø 115 mm / Ø 100 mm / Ø 85 mm

Carottage avec liner pour des
échantillons de sol non remaniés



TAILLE DU SYSTÈME Ø 115 / VUE D'ENSEMBLE	3
TAILLE DU SYSTÈME Ø-115 / ARTICLE	4
TAILLE DU SYSTÈME Ø-115 / BOÎTIER	5
TAILLE DU SYSTÈME Ø-115 / TUBE LINER	6
TAILLE DU SYSTÈME Ø-115 / PINCES & ACCESSOIRES	7
TAILLE DU SYSTÈME Ø 100 / VUE D'ENSEMBLE	9
TAILLE DU SYSTÈME Ø-100 / ARTICLE	10
TAILLE DU SYSTÈME Ø-100 / BOÎTIER	11
TAILLE DU SYSTÈME Ø-100 / TUBE LINER	12
TAILLE DU SYSTÈME Ø-100 / PINCES & ACCESSOIRES	13
TAILLE DU SYSTÈME Ø-85 / VUE D'ENSEMBLE	15
TAILLE DU SYSTÈME Ø-85 / ARTICLE	16
TAILLE DU SYSTÈME Ø-85 / BOÎTIER	17
TAILLE DU SYSTÈME Ø-85 / TUBE LINER	18
TAILLE DU SYSTÈME Ø-85 / PINCES & ACCESSOIRES	19
ACCESSOIRES TOUS DIAMÈTRES	21
PHOTOS	23

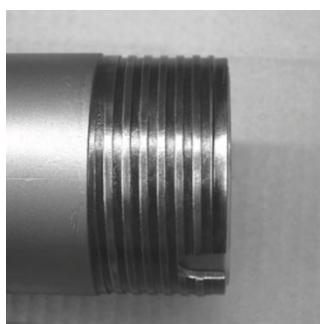
TAILLE DU SYSTÈME Ø 115 / VUE D'ENSEMBLE



TAILLE DU SYSTÈME Ø-115 / ARTICLE

Pos.	Désignation	Article
1	Tête de coupe vissable Ø 100 mm	702003
2	Tube de protection Ø 100 x 1.000 mm	702006
3	Tête de vis Ø 100 mm	702009
4	Tête de coupe vissable Ø 115 mm	702016
5	Tube de protection Ø 115 x 1.000 mm	702015
6	Mamelon à double filetage	335095
7	Tête d'impact	335300
8	Vis de fixation de protection Ø 115 mm	702017
9	Plaque d'impact Ø 115 mm	702018
10	Liner Ø 87 mm	338006
11	Plaque de tirage pour Ø 115 mm	702019
12	Joint torique pour tête de vis Ø 100 mm	702035
13	Joint torique pour tête de coupe Ø 100mm	702032
14	Anneau de protection pour liner Ø 87 mm	702012
15	Attrape noyau en PE pour liner Ø 87 mm	338008
16	Capuchon en PE pour liner Ø 87 mm	312519
17	Tige de sondage Ø 54 x 1.000 mm	335094

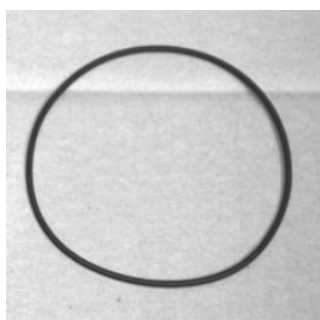
TAILLE DU SYSTÈME Ø-115 / BOÎTIER



- 702015 **Tube de protection** Ø 115 x 1.000 mm
- DE 115 mm / DI 103 mm
 - Tubage dans le trou de forage comme protection contre les chutes



- 702016 **Tête de coupe vissable** Ø 115 mm avec joint torique
- Joint torique à l'intérieur
 - Joint torique contre la tête de coupe vissable de la sonde



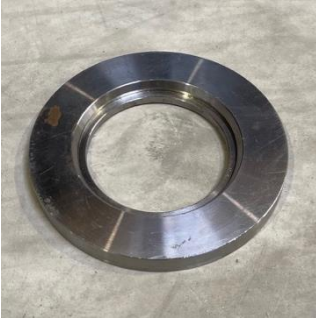
- 702031 **Joint torique** pour tête de coupe Ø 115 mm
- Inséré dans la tête de coupe Ø 115 mm (702016)
 - Joint torique contre la tête de coupe vissable de la sonde



- 702017 **Vis de fixation de protection** Ø 115 mm
- Protège le filetage de la saleté
 - Protège le filetage contre l'énergie d'impact

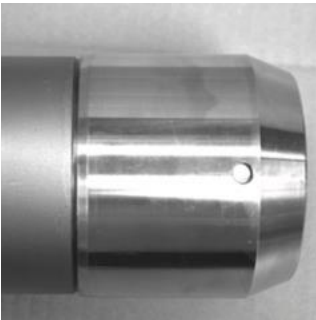


- 702018 **Plaque d'impact** Ø 115 mm
- Absorbe l'énergie d'impact de la tête d'impact et la transmet au tube de protection

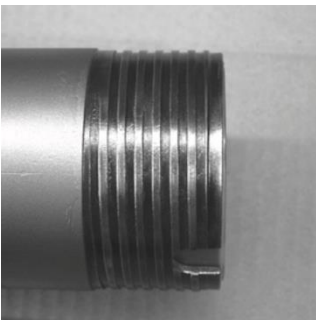


- 702019 **Plaque de tirage** pour Ø 115 mm
- Diamètre complet 160 mm
 - Diamètre rainure 115 mm
 - Passage 103 mm
 - Pour tirer la sonde liner alors que le tube de protection reste dans le sol

TAILLE DU SYSTÈME Ø-115 / TUBE LINER



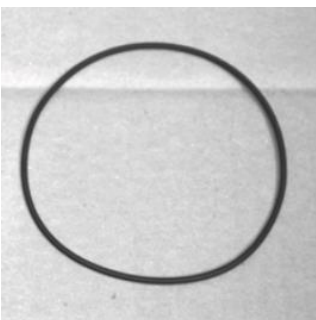
- 702000 **Liner sonde** Ø 100 x 1.000 mm complet / DE 100 mm / DI 90 mm
- Tube de rallonge 100 x 1.000 mm (702006)
 - Tête de coupe vissable 100 mm avec joint torique intérieur (702003)
 - Tête vissable 100 mm avec joint torique extérieur (702009)
 - Anneau de protection pour liner 87 mm (702012)



- 702006 **Tube de rallonge** Ø 100 x 1.000 mm
- DE 100 mm / DI 90 mm
 - Une partie de la sonde liner complète (700200)



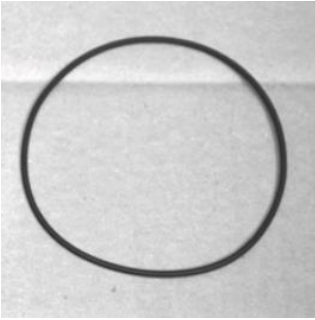
- 702003 **Tête de coupe vissable** Ø 100 mm avec joint torique
- Joint torique à l'intérieur
 - Une partie de la sonde liner complète (700200)



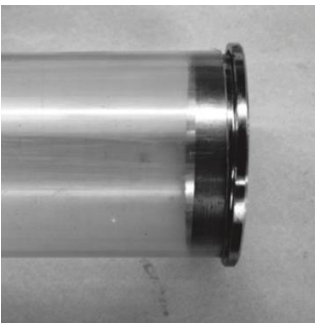
- 702032 **Joint torique** pour tête de coupe Ø 100 mm
- Inséré dans la tête de coupe Ø 100 mm (702003)



- 702009 **Tête de vis Ø 100 mm**
- Joint torique protège le trou d'air d'admission
 - Une partie de la sonde liner complète (700200)



- 702035 **Joint torique pour tête de vis Ø 100 mm**
- Inséré dans la tête de vis Ø 100 mm (702009)
 - Joint torique protège le trou d'air d'admission



- 702012 **Anneau de protection pour liner Ø 87 mm**
- Protège le bord du liner de tout corp caillouteux
 - Une partie de la sonde liner complète (700200)

TAILLE DU SYSTÈME Ø-115 / PINCES & ACCESSOIRES



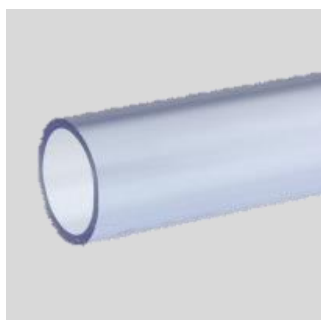
- 333038 **Pince à roue Ø 22 – 65 mm**
- Pour l'extraction des tiges de sondages



- 702006 **Pince à bille Ø 115 – 130 mm**
- Pour tirer le tube de protection



- 338008 **Attrape noyau en PE** pour liner Ø 87 mm
- Remplace la bague de protection (702012)
 - Pour prélever des échantillons dans un sol perméable

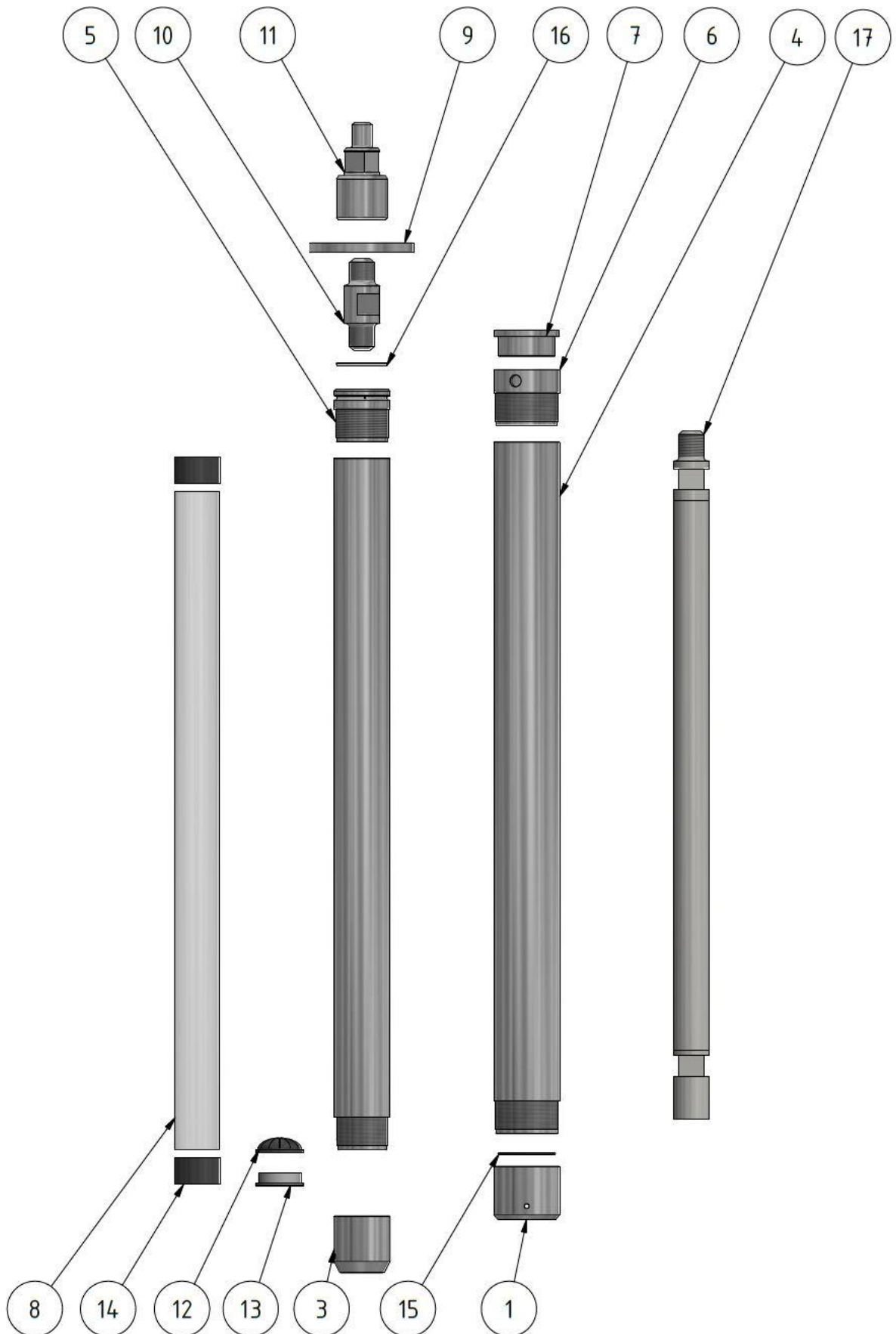


- 338006 **Liner Ø 87 mm**
- Pour prélever un échantillon de sol non remanié



- 312519 **Capuchon en PE** pour liner Ø 87 mm
- 100 pièces
 - Bicolore 50/50 pour marquer le début et la fin de l'échantillon

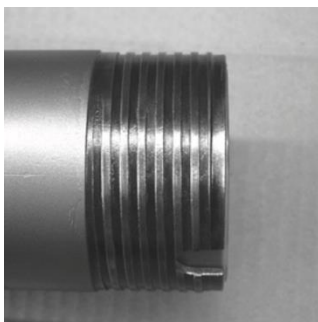
TAILLE DU SYSTÈME Ø 100 / VUE D'ENSEMBLE



TAILLE DU SYSTÈME Ø-100 / ARTICLE

Pos.	Désignation	Article
1	Tête de coupe vissable Ø 100 mm	702003
2	Tube de rallonge Ø 85 x 1.000 mm	702007
3	Tête de coupe vissable Ø 85	702004
4	Tube de protection Ø 100 x 1.000 mm	702006
5	Tête de vis Ø 85 mm	702010
6	Vis de fixation de protection Ø 100 mm	702020
7	Plaque d'impact Ø 85 mm	702024
8	Liner Ø 65 mm	335205
9	Plaque de tirage pour Ø 100 mm	702022
10	Mamelon à double filetage	335095
11	Tête d'impact	335300
12	Attrape noyau en PE pour liner Ø 65 mm	335308
13	Anneau de protection pour liner Ø 65 mm	702013
14	Capuchon en PE pour liner Ø 65 mm	335214
15	Joint torique pour tête de coupe Ø 100mm	702032
16	Joint torique pour tête de vis Ø 85 mm	702035
17	Tige de sondage Ø 54 x 1.000 mm	335094

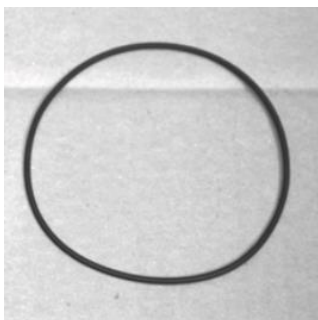
TAILLE DU SYSTÈME Ø-100 / BOÎTIER



- 702006 **Tube de protection** Ø 100 x 1.000 mm
- DE 100 mm / DI 90 mm
 - Tubage dans le trou de forage comme protection contre les chutes



- 702003 **Tête de coupe vissable** Ø 100 mm avec joint torique
- Joint torique à l'intérieur
 - Joint torique contre la tête de coupe vissable de la sonde



- 702032 **Joint torique** pour tête de coupe Ø 100 mm
- Inséré dans la tête de coupe Ø 100 mm (702003)
 - Joint torique contre la tête de coupe vissable de la sonde



- 702020 **Vis de fixation de protection** Ø 100 mm
- Protège le filetage de la saleté
 - Protège le filetage contre l'énergie d'impact

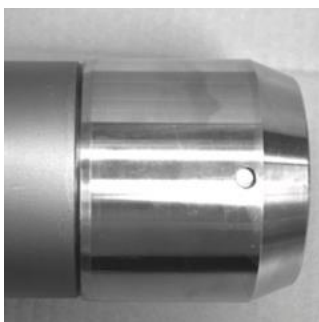


- 702021 **Plaque d'impact** Ø 100 mm
- Absorbe l'énergie d'impact de la tête d'impact et la transmet au tube de protection

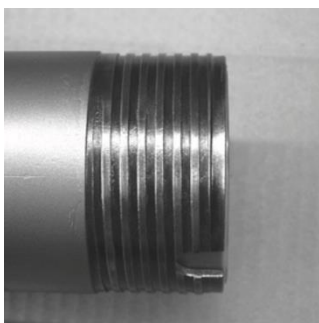


- 702022 **Plaque de tirage** pour Ø 100 mm
- Diamètre complet 160 mm
 - Diamètre rainure 100 mm
 - Passage 90 mm
 - Pour tirer la sonde liner alors que le tube de protection reste dans le sol

TAILLE DU SYSTÈME Ø-100 / TUBE LINER



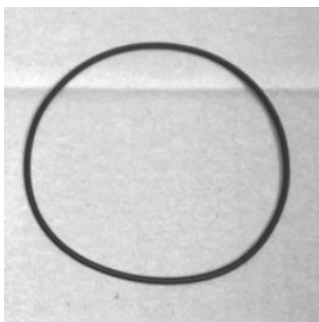
- 702001 **Liner sonde** Ø 85 x 1.000 mm complet / DE 85 mm / DI 69 mm
- Tube de rallonge 85 x 1.000 mm (702007)
 - Tête de coupe vissable 85 mm avec joint torique intérieur (702004)
 - Tête vissable 85 mm avec joint torique extérieur (702010)
 - Anneau de protection pour liner 65 mm (702013)



- 702007 **Tube de rallonge** Ø 85 x 1.000 mm
- DE 85 mm / DI 69 mm
 - Une partie de la sonde liner complète (702001)



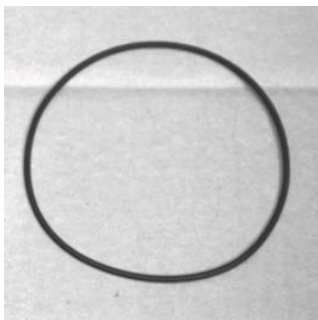
- 702004 **Tête de coupe vissable** Ø 85 mm avec joint torique
- Joint torique à l'intérieur
 - Une partie de la sonde liner complète (702001)



- 702034 **Joint torique** pour tête de coupe Ø 85 mm
- Inséré dans la tête de coupe Ø 85 mm (702004)



- 702010 **Tête de vis Ø 85 mm**
- Joint torique protège le trou d'air d'admission
 - Une partie de la sonde liner complète (700201)



- 702033 **Joint torique pour tête de vis Ø 85 mm**
- Inséré dans la tête de vis Ø 85 mm (702010)
 - Joint torique protège le trou d'air d'admission



- 702013 **Anneau de protection pour liner Ø 65 mm**
- Protège le bord du liner de tout corp caillouteux
 - Une partie de la sonde liner complète (700201)

TAILLE DU SYSTÈME Ø-100 / PINCES & ACCESSOIRES



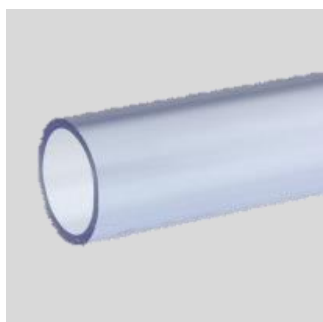
- 333038 **Pince à roue Ø 22 – 65 mm**
- Pour l'extraction des tiges de sondages



- 333006 **Pince à bille Ø 95 – 108 mm**
- Pour tirer le tube de protection



- 335308 **Attrape noyau en PE** pour liner Ø 65 mm
- Remplace la bague de protection (702013)
 - Pour prélever des échantillons dans un sol perméable

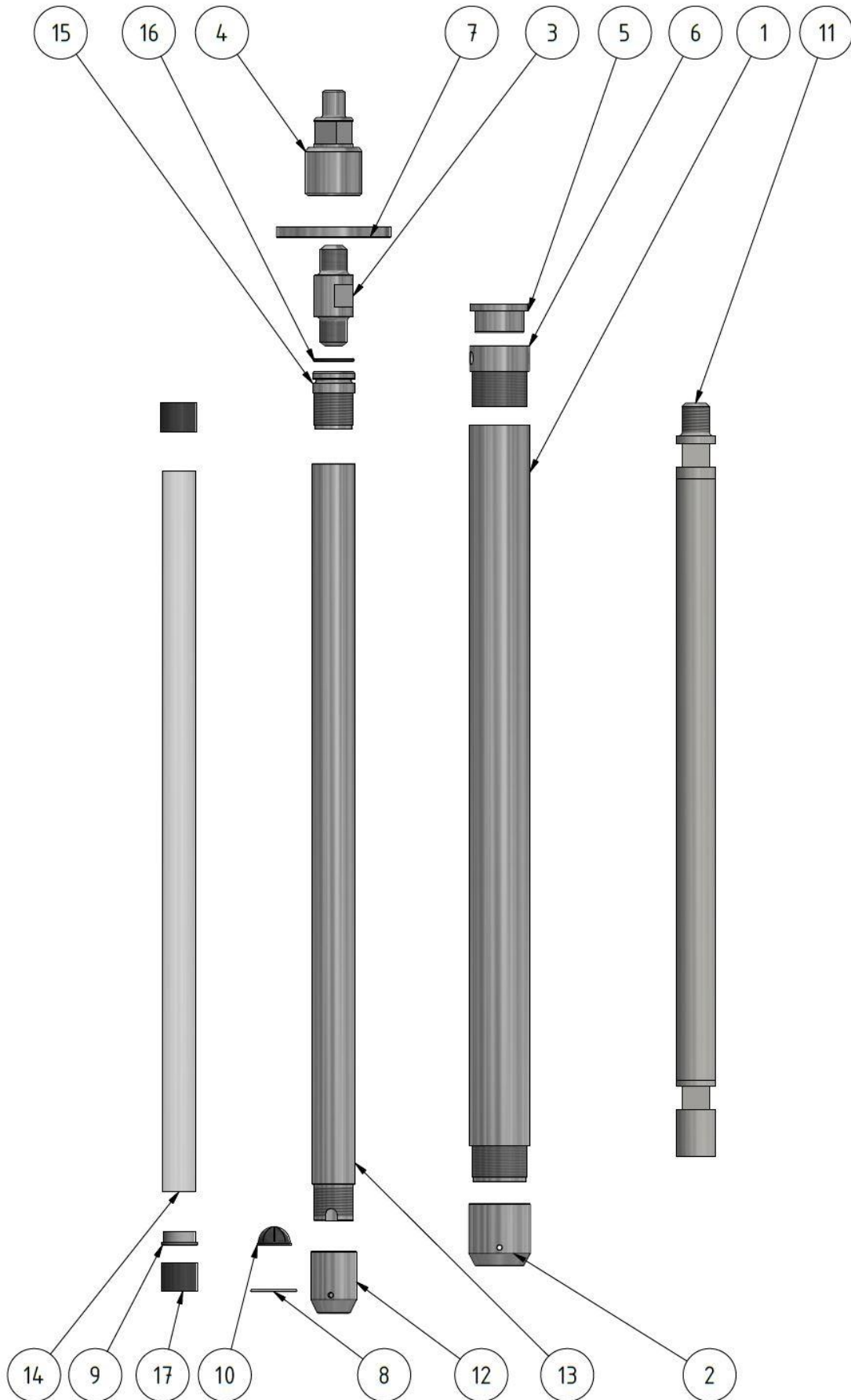


- 335205 **Liner Ø 65 mm**
- Pour prélever un échantillon de sol non remanié



- 335214 **Capuchon en PE** pour liner Ø 65 mm
- 100 pièces
 - Bicolore 50/50 pour marquer le début et la fin de l'échantillon

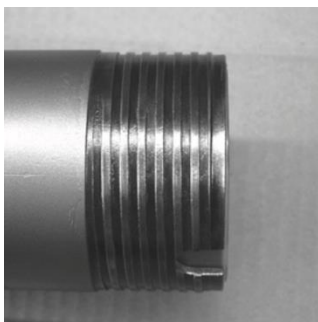
TAILLE DU SYSTÈME Ø-85 / VUE D'ENSEMBLE



TAILLE DU SYSTÈME Ø-85 / ARTICLE

Pos.	Désignation	Article
1	Tube de rallonge Ø 85 x 1.000 mm	702007
2	Tête de coupe vissable Ø 85	702004
3	Mamelon à double filetage	335095
4	Tête d'impact	335300
5	Plaque d'impact Ø 85 mm	702024
6	Vis de fixation de protection Ø 85 mm	702023
7	Plaque de tirage pour Ø 85 mm	702025
8	Joint torique pour tête de coupe Ø 85 mm	702034
9	Anneau de protection pour liner Ø 46 mm	702014
10	Attrape noyau en PE pour liner Ø 46 mm	335608
11	Tige de sondage Ø 54 x 1.000 mm	335094
12	Tête de coupe vissable Ø 60 mm	702005
13	Tube de rallonge Ø 60 x 1.000 mm	702008
14	Liner Ø 46 mm	335603
15	Tête de vis Ø 60 mm	702011
16	Joint torique pour tête de vis Ø 60 mm	702037
17	Capuchon en PE pour liner Ø 46 mm	319107

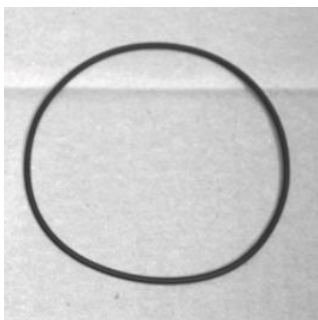
TAILLE DU SYSTÈME Ø-85 / BOÎTIER



- 702007 **Tube de protection** Ø 85 x 1.000 mm
- DE 85 mm / DI 69 mm
 - Tubage dans le trou de forage comme protection contre les chutes



- 702004 **Tête de coupe vissable** Ø 85 mm avec joint torique
- Joint torique à l'intérieur
 - Joint torique contre la tête de coupe vissable de la sonde



- 702034 **Joint torique** pour tête de coupe Ø 85 mm
- Inséré dans la tête de coupe Ø 85 mm (702004)
 - Joint torique contre la tête de coupe vissable de la sonde



- 702023 **Vis de fixation de protection** Ø 85 mm
- Protège le filetage de la saleté
 - Protège le filetage contre l'énergie d'impact



- 702024 **Plaque d'impact** Ø 85 mm
- Absorbe l'énergie d'impact de la tête d'impact et la transmet au tube de protection

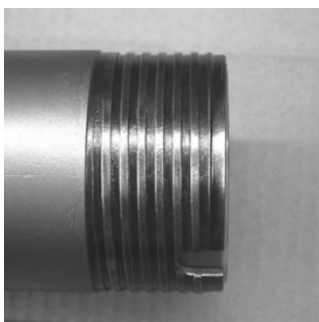


- 702025 **Plaque de tirage** pour Ø 85 mm
- Diamètre complet 160 mm
 - Diamètre rainure 85 mm
 - Passage 69 mm
 - Pour tirer la sonde liner alors que le tube de protection reste dans le sol

TAILLE DU SYSTÈME Ø-85 / TUBE LINER



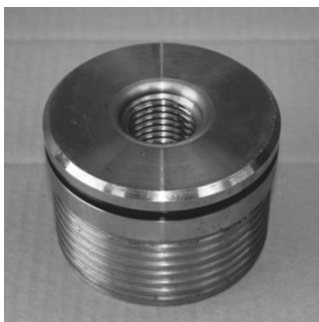
- 702002 **Liner sonde** Ø 60 x 1.000 mm complet / DE 60 mm / DI 48 mm
- Tube de rallonge 60 x 1.000 mm (702008)
 - Tête de coupe vissable 60 mm avec joint torique intérieur (702005)
 - Tête vissable 60 mm avec joint torique extérieur (702011)
 - Anneau de protection pour liner 46 mm (702014)



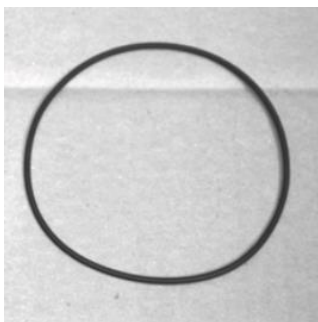
- 702008 **Tube de rallonge** Ø 60 x 1.000 mm
- DE 60 mm / DI 48 mm
 - Une partie de la sonde liner complète (700202)



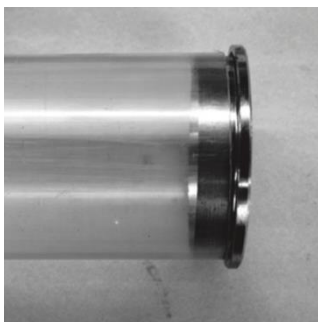
- 702005 **Tête de coupe vissable** Ø 60 mm avec joint torique
- Joint torique à l'intérieur
 - Une partie de la sonde liner complète (700202)



- 702011 **Tête de vis** Ø 60 mm
- Joint torique protège le trou d'air d'admission
 - Une partie de la sonde liner complète (700202)



- 702037 **Joint torique pour tête de vis Ø 60 mm**
- Inséré dans la tête de vis Ø 60 mm (702011)
 - Joint torique protège le trou d'air d'admission



- 702014 **Anneau de protection** pour liner Ø 46 mm
- Protège le bord du liner de tout corp caillouteux
 - Une partie de la sonde liner complète (700202)

TAILLE DU SYSTÈME Ø-85 / PINCES & ACCESSOIRES



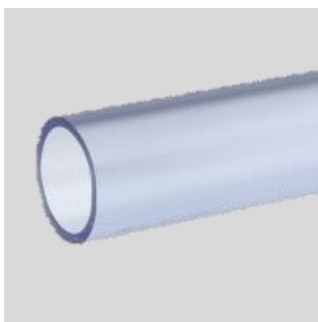
- 333038 **Pince à roue** Ø 22 – 65 mm
- Pour l'extraction des tiges de sondages



- 333005 **Pince à bille** Ø 80 – 90 mm
- Pour tirer le tube de protection



- 335608 **Attrape noyau en PE** pour liner Ø 46 mm
- Remplace la bague de protection (702014)
 - Pour prélever des échantillons dans un sol perméable



335603

Liner Ø 46 mm

- Pour prélever un échantillon de sol non remanié



335006

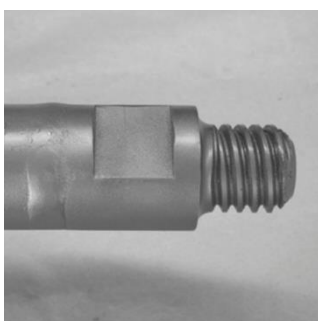
Capuchon en PE pour liner Ø 46 mm

- 100 pièces
- Bicolore 50/50 pour marquer le début et la fin de l'échantillon

ACCESSOIRES TOUS DIAMÈTRES



- 335095 **Mamelon à double filetage**
- 2 parcours sur Whitworth
 - Relié à la tête de vis avec la tête de frappe et après le premier mètre avec la tige de sondage



- 335094 **Tige de sondage Ø 54 x 1.000 mm**
- 2 filetage intérieur/ extérieur
 - Tige d'extension pour sonde liner



- 336150 **Clé de montage SW 39**
- Longueur 700 mm
 - Pour déconnecter les tiges de sondages et accessoires



- 312179 **Clé à chaîne 55 mm à 125 mm**
- Pour séparer le tube de protection



- 312068 **Clé à tenon 50 mm à 120 mm**
- Pour desserrer la tête de coupe



335093

Tête d'impact

- Intérieur Whitworth
- Version courte pour la pièce d'impact en laiton
- Absorption de l'énergie d'impact de l'unité de battage



371076

Fourchette SW 39

- Avec anneau pour treuil
- Empêche la tige de glisser à travers
- Pour retirer la sonde lors de l'extraction



312416

Lubrifiant pour filetage

- Maintient le filetage en état et protège contre la saleté



610341

Brosse métallique

- Pour nettoyer le filetage

PHOTOS



Nordmeyer GEOTOOL GmbH
Weststraße 6
16356 Werneuchen (près de Berlin)

Tel: +49 (0) 33398 9142-0
Email: info@nordmeyer-geotool.de